



Espace Ecoute & Médiation

Vécu et témoignage des patients et/ou
de leurs proches à l'Hôpital Riviera-Chablais

Quelle que soit sa nature ou sa durée, une prise en charge à l'hôpital peut soulever des interrogations, des incompréhensions, des frustrations ou des critiques.



L'Espace Ecoute & Médiation est **un lieu dédié à l'écoute et à la parole** pour les patients et/ou leurs proches et les professionnels de l'hôpital, lors de situations difficiles ou conflictuelles.

Il a pour mission de **favoriser la remise en lien entre les personnes** en offrant un espace où chacun pourra exprimer librement ses craintes, ses déceptions et ses attentes.

Par son action et les informations qu'il récolte, l'Espace Ecoute & Médiation permet de valoriser l'expérience et le vécu des patients et/ou de leurs proches et de tenir ainsi compte de leur regard sur l'hôpital et les prestations qui y sont offertes. Il s'inspire de ce qui existe au sein d'autres grands hôpitaux comme le CHUV à Lausanne, les HUG à Genève ou l'Hôpital du Valais à Sion. L'Espace Ecoute & Médiation reçoit les patients et/ou leurs proches pris en charge dans tous les établissements de l'Hôpital Riviera-Chablais.

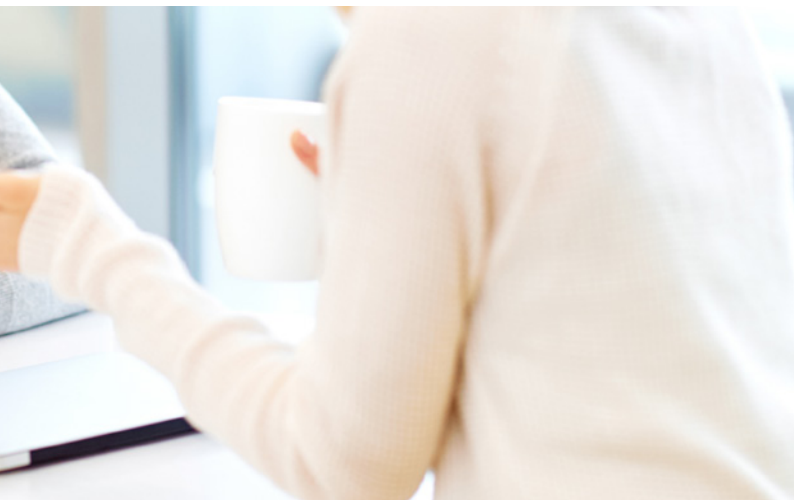
Avec ou sans rendez-vous

L'Espace Ecoute & Médiation reçoit, **avec ou sans rendez-vous**, de 13h30 à 17h les jours suivants:

- lundi
- mardi
- jeudi
- vendredi

Il est fermé le mercredi, le week-end et les jours fériés.

Pour prendre un rendez-vous, vous pouvez également nous contacter par courriel ou téléphone (voir au dos).



Nous trouver

Pour faire place au Centre de dépistage COVID-19 du Centre hospitalier de Rennaz, l'Espace Ecoute & Médiation est provisoirement situé pour une durée indéterminée à :

	ESPACE	L'ESPACE SANTÉ RENNAZ
	SANTÉ	1^{er} étage, bâtiment A
	RENNAZ	Route des Tilles 6A, 1847 Rennaz +41 58 773 20 20 mediation@hopitalrivierachablais.ch

Accès en véhicule

Prendre la sortie autoroute «Villeneuve». Au rond-point du Pré-de-la-Croix, suivre les indications «Hôpital».

Deux parkings sont à votre disposition dans l'enceinte de l'Hôpital Riviera-Chablais (HRC).

Tarif: 1 franc par demi-heure; premières 30 minutes gratuites.



Accès en transports publics

L'Espace Santé Rennaz est également accessible par les transports publics, arrêt «Rennaz, hôpital»:

Relations au départ des principales gares de la région:

- au départ d'Aigle: avec les bus TPC (ligne 111)
- au départ de St-Maurice ou Bex: en train CFF jusqu'à Aigle, puis bus TPC (ligne 111)
- au départ de Vevey ou Montreux: avec les bus VMCV (ligne 201) ou en train CFF jusqu'à Villeneuve, puis bus VMCV (ligne 201)
- au départ de Monthey ou Vouvry: avec les bus CarPostal (ligne 120)
- au départ de St-Gingolph: en train RegionAlps jusqu'à Vouvry, puis bus CarPostal (ligne 120)